

PAMIĘTAJ!

DOMOWY
PIEC NIE
SŁUŻY DO
SPALANIA
ŚMIECI!



NIE WOLNO SPALAĆ:

- ❌ plastikowych pojemników i butelek,
- ❌ zużytych opon oraz odpadów z gumy,
- ❌ przedmiotów z tworzywa sztucznych,
- ❌ elementów drewnianych pokrytych lakierem,
- ❌ sztucznej skóry,
- ❌ opakowań po rozpuszczalnikach, środkach ochrony – roślin, farbach i lakierach,
- ❌ plastikowych toreb,
- ❌ papieru z nadrukiem.



ORGANIZATOR KAMPANII:

📍 Urząd Miejski w Drezdenku
ul. Warszawska 1,
66-530 Drezdenko

☎ tel. 95 762 02 02

📠 fax 95 762 02 20

✉ um@drezdenko.pl

www.drezdenko.pl

PARTNER MERYTORYCZNY:



PATRONAT MEDIALNY:

zielonalekcja.pl
portal edukacji ekologicznej

NIE PAL ŚMIECI



NIE ZAŚMIECAJ POWIETRZA, KTÓRYM ODDYCHASZ

EMISJA NIE DO KOŃCA NISKA...

NISKA EMISJA to emisja pyłów i szkodliwych gazów **na wysokości do 40 m**. Zanieczyszczenia powstają wskutek wydobywania się substancji z indywidualnych palenisk domowych, lokalnych kotłowni oraz transportu samochodowego. Toksyczne związki rozprzestrzeniają się w warstwie powietrza, którym bezpośrednio oddychamy.

Z CZEGO WYNIKA NISKA EMISJA

- ↑ w piecach spalane są złej jakości węgiel, mokre drewno oraz odpady,
- ↑ urządzenia grzewcze są stare i niesprawne,
- ↑ przewody kominowe są nieczyszczone i znajdują się w złym stanie technicznym,
- ↑ instalacje i urządzenia grzewcze są nieprawidłowo użytkowane,
- ↑ z ruchu samochodowego.

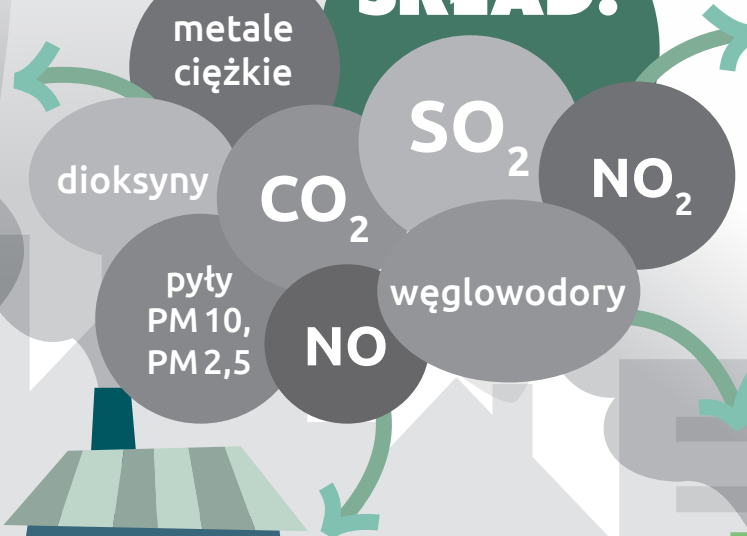
NISKA EMISJA

jest odpowiedzialna za miejski smog, gęsty, czarny dym, przykry zapach **sadzy** i kurzu w bezpośrednim otoczeniu mieszkańców.

JAKI MA WPŁYW NA ZDROWIE – CO POWODUJE?

- ✔ problemy z pamięcią i koncentracją, senność, uczucie zmęczenia, problemy ze snaniem, niepokój, stany depresyjne, przyspieszenie starzenia się układu nerwowego,
- ✔ podrażnienie gardła, nosa, oczu, zapalenie zatok, kaszel, katar, problemy z oddychaniem,
- ✔ astmę, alergie, infekcje dróg oddechowych, przewlekłe choroby płuc, raka płuc,
- ✔ arytmie serca, niewydolność serca, nadciśnienie tętnicze, zawały serca.

SKŁAD:



CZY WIESZ, ŻE PALĄC ŚMIECI W DOMOWYCH PIECACH:

➔ TRUJEMY SIEBIE I NAJBLIŻSZYCH

Temperatura w paleniskach domowych nie jest wystarczająca, aby odpady spaliły się do końca. W kotłach tych panuje zbyt niska temperatura, by bez szkody dla naszego zdrowia ogień mógł strawić plastik, gumę, farby i lakiery, którymi nasączone jest drewno mebli czy zadrukowany papier. W rezultacie powstają toksyczne związki, które rozprzestrzeniają się w warstwie powietrza, którym oddychamy.

➔ ZANIECZYSZCZAMY ŚRODOWISKO I OTOCZENIE

Toksyczne związki uwolnione podczas spalania odpadów bardzo długo utrzymują się w powietrzu. Doprowadza to do zanieczyszczenia lokalnego środowiska i skażenia wód, gleb oraz roślinności. Niebezpieczne substancje uszkodzają elewacje budynków, powodując m.in. odpadanie tynku, jego szarzenie oraz czarne zacieki.

➔ ŁAMIEMY PRAWO

Spalanie odpadów w domowych piecach jest nielegalne. Za spalanie śmieci grozi grzywna w wysokości nawet 5000 zł.