

# Zwiększenie zasięgu sieci światłowodowej w Gminie Drezdenko

## Krajowy Plan Odbudowy

21/02/24



## Współpraca z gminą Drezdenko w latach 2017-2021

12.09.2017 porozumienie dotyczące przystąpienia do Unii Światłowodowej z Burmistrzem Maciejem Pietruszakiem

**3 116** gospodarstw objętych zasięgiem sieci światłowodowej w ramach POPC i inwestycji własnych



**objętych zasięgiem sieci z inwestycji własnych:**

**1 915** gospodarstw domowych

**objętych zasięgiem sieci POPC 2 i POPC 4**

**1 201** gospodarstw domowych  
**14** placówek oświatowych  
**2** Ochotnicze Straże Pożarne

# Likwidacja „białych plam”

## Cel

Do roku 2027 wszystkie punkty adresowe (PA) są w zasięgu sieci szerokopasmowej

## Podejście

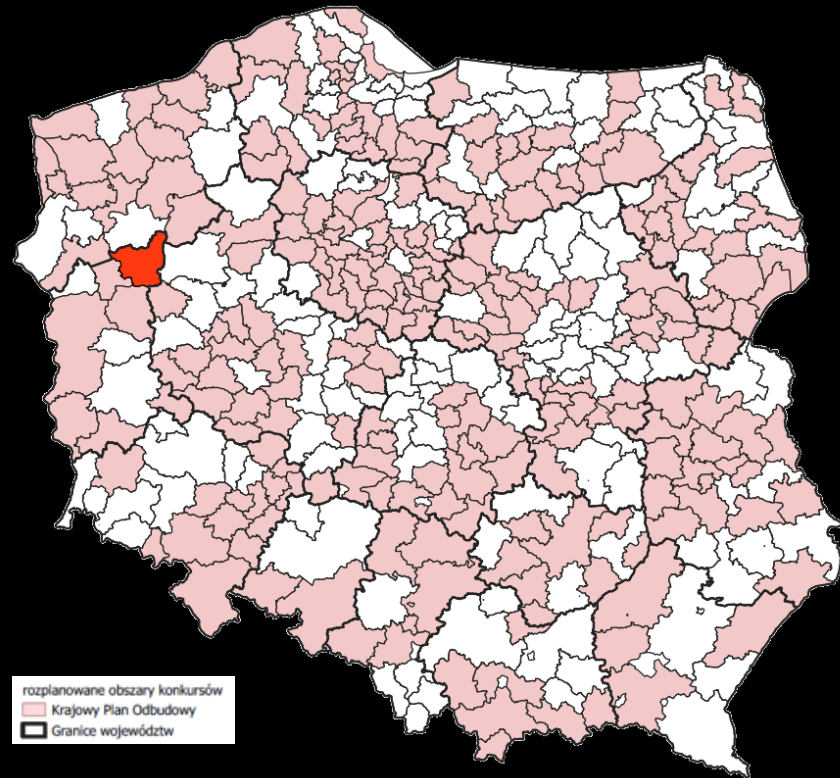
Realizacja inwestycji przez przedsiębiorstwa wyłonione w ramach konkursów ogłoszonych przez CPPC o dofinansowanie z KPO i FERC

## Wymagania KPO

Do 30 czerwca 2026 objęcie zasięgiem sieci o przepustowości co najmniej 300 Mb/s wszystkich PA z list konkursowych w 250 obszarach

## Listy konkursowe

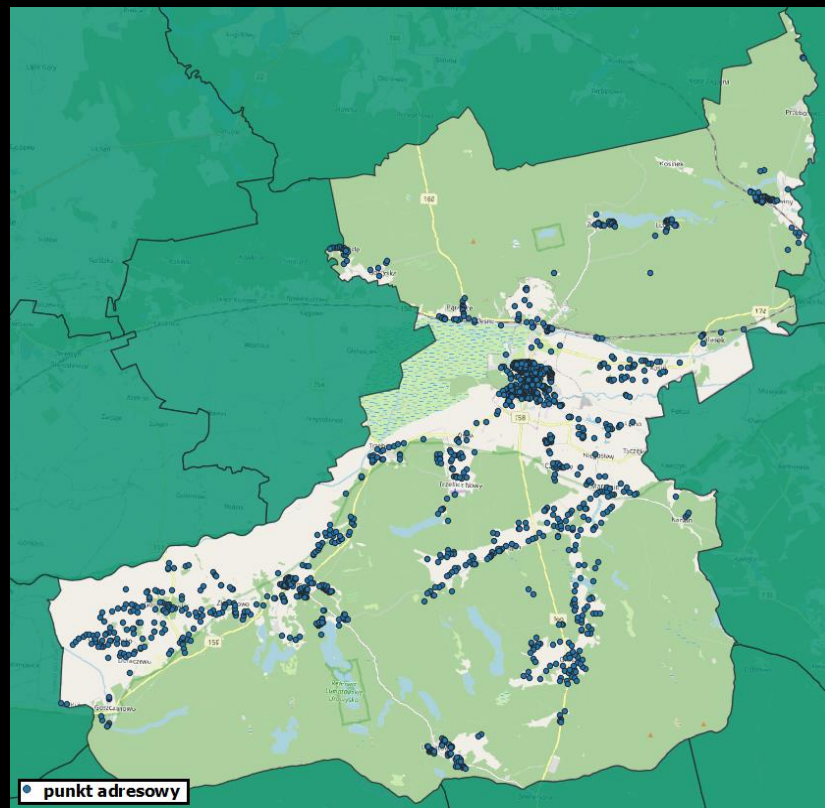
PA wyznaczone przez regulatora na bazie publicznych danych o infrastrukturze telekomunikacyjnej



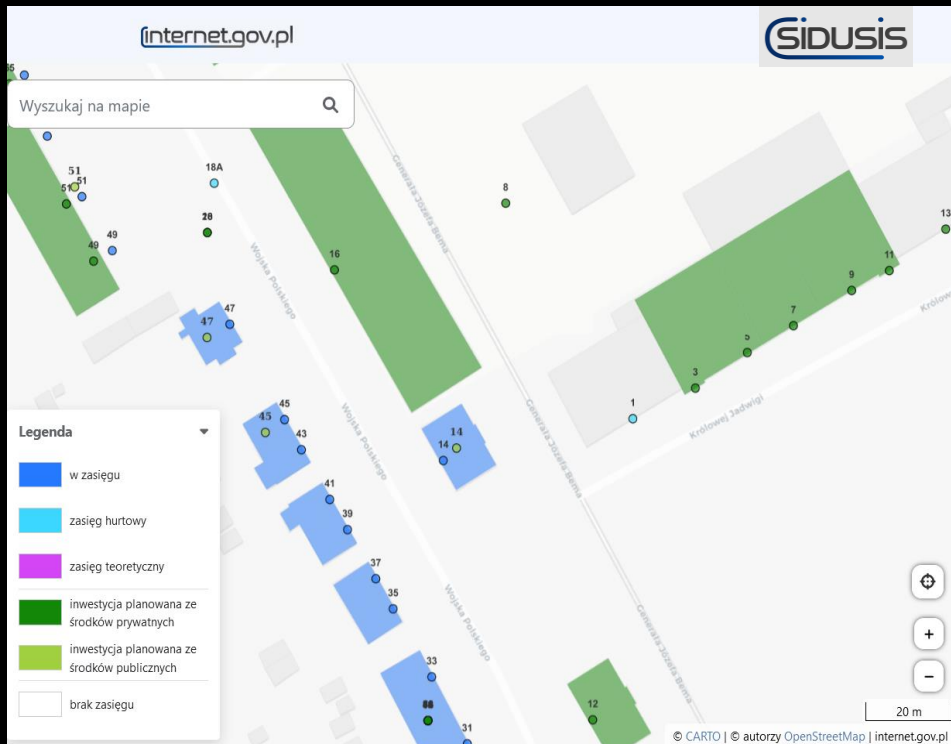
Obszar nr 5.08.06.00 Strzelecko-Drezdenecki – **3 822** PA,  
w tym **1 568** PA w gminie Drezdenko

## Zakres inwestycji KPO w gminie Drezdenko - 1 568 PA na liście konkursowej

miejsowość	liczba PA	miejsowość	liczba PA
DREZDENKO	600	KLESNO	25
GOŚCIM	137	TRZEBICZ	23
GROTÓW	95	CZARTOWO	22
RĄPIN	92	MODROPOLE	19
GOSZCZANOWIEC	91	LUBIEWO	18
LUBIATÓW	55	LIPNO	11
DRAWINY	48	OSÓW	10
KOSIN	41	STARE BIELICE	10
TRZEBICZ NOWY	41	TRZEBICZ-MŁYN	10
GOSZCZANÓWKO	39	GOSZCZANOWO	9
NIEGOSŁAW	38	KARWIN	6
MARZENIN	35	GÓRZYSKA	5
ZIELĄTKOWO	29	PRZEBOROWO	4
BAGNIEWO	26	KIJÓW	2
ZAGÓRZE	26	DURACZEWO	1



# SIDUSIS (internet.gov.pl)



## SIDUSIS

- publiczna baza danych o PA, objętych zasięgiem sieci szerokopasmowej oraz o planowanych inwestycji

## W SIDUSIS można sprawdzić:

Czy PA jest w zasięgu Internetu i u którego operatora

Czy PA jest w planach inwestycyjnych KPO lub FERC

Czy adres jest planowany do objęcia zasięgiem w ramach inwestycji komercyjnych planowanych przez Operatorów

**SIDUSIS** umożliwia także zgłoszenie zapotrzebowania na szerokopasmowy Internet

# Zasady realizacji

Do zrealizowania inwestycji konieczne jest osiągnięcie 100% planowanych PA.

W szczególnych przypadkach istnieje możliwość wycofania PA z zakresu realizacji, co może mieć miejsce, w przypadku wystąpienia barier inwestycyjnych

## Barierami inwestycyjnymi są:

- PA objęty zasięgiem przez innego operatora
- Wystąpienie zmian prawnych lub faktycznych dotyczących PA
- Błędne dane adresowe dotyczące danego PA
- Odmowa dostępu do nieruchomości lub infrastruktury
- Przewlekłość postępowań i kolizje z podmiotami typu: Lasy Państwowe, Wody Polskie, Zakłady Energetyczne, GDDKiA itp.

## Dokumenty potwierdzające bariery:

- Decyzja
- Oświadczenie z gminy
- Pisemna odmowa



# Dobre praktyki z realizacji inwestycji światłowodowych

- Ustalenie zasad współpracy OPL – Wykonawca - JST, wyznaczenie osoby do kontaktów dotyczących tematów istotnych dla realizacji projektu (**Koordinator Szerokopasmowy**)
- Efektywna komunikacja dotycząca realizowanej inwestycji skierowana do lokalnej społeczności, **budowanie świadomości o planach inwestycyjnych wśród mieszkańców** np. informacje na stronach urzędu i Orange

## Kluczowe elementy

- Krótkie czasy pozyskania map opiniodawczych i mapy do celów projektowych
- Szybkie podejmowanie decyzji administracyjnych
- Efektywne pozyskiwanie umów udostępnienia nieruchomości na cele inwestycji
- Eliminacja napotkanych barier inwestycyjnych

## Osoby do kontaktu

	Osoba	nr. kontaktowy	mail
OPL	Piotr Torbicz	+48 796 960 302	Piotr.Torbicz@orange.com
	Robert Trębacz	+48 501 638 327	Robert.Trebacz@orange.com
	Piotr Furtacz	+48 502 375 516	Piotr.Furtacz@orange.com
Wykonawca BFS SERWIS	Piotr Czwojdrak	+ 48 600 091 047	czwojdrakpiotr@gmail.com
	Szymon Stec	+48 511 356 393	Szymon.Stec@bfsserwis.pl
	Paweł Musioł	+48 606 103 979	pawel.bfsserwis@gmail.com

# Dziękuję



Więcej informacji:

mail: [inwestycje.ue@orange.com](mailto:inwestycje.ue@orange.com)